

VC50SDD

Réfrigérateur de grande capacité, classé Zone chaude, accrédité par l'OMS, gamme Solar Direct Drive, entièrement conforme à la Plateforme d'optimisation des équipements de la chaîne du froid (CCEOP) de GAVI

PQS de l'OMS : E003/078

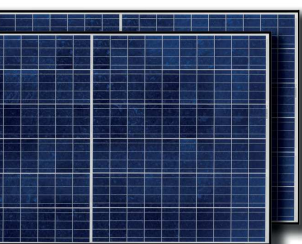
52.5 litres
La capacité de vaccins

>74 heures
L'autonomie

Charnières métalliques à **haute résistance**

Joint d'étanchéité doubles et durables conçus pour un entretien facile

Système d'alimentation **Plug and play** pour une installation facile



Poignée **robuste** et verrouillable

Beyond ICE3 intégré avec affichage de la température et alarme

Classe A, **UIFP Freeze Free**

Plage de température de fonctionnement étendue de **+5 °C à +43 °C**

Roulettes de transport pour faciliter la manutention

Fonctionnalités et avantages :

- ✓ Inclut un **panneau solaire** de 260 Wc minimum et un système de montage
- ✓ Testé pour résister à des **températures ambiantes de stockage** allant jusqu'à +70 °C
- ✓ **Respectueux du climat** Réfrigérant R600a
- ✓ **Sans CFC**
- ✓ Corrosion testée pour répondre aux **normes de l'OMS**
- ✓ **Coût total de possession (CTP)** le plus bas

Fourni avec :

- ⚙️ **Garantie** constructeur standard de trois ans
- 🛒 **Un panier empilables** pour une gestion aisée des stocks
- 📡 Dispositif **intégré** de surveillance à distance de la température (**RTMD**)

Le VC50SDD est classé Zone chaude, ce qui signifie qu'il fonctionne à une température stable de +2 °C à +8 °C dans une plage de température ambiante de fonctionnement étendue de +5 °C à +43 °C



Les réfrigérateurs Dulas bénéficient désormais de Beyond !

Beyond ICE3 RTMD intégré monté en série dans tous les réfrigérateurs Dulas.

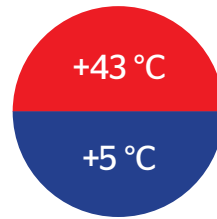


Dispositif de surveillance de la température

- ✓ Accrédité **PQS** par l'OMS
- ✓ Stockage de données local de **120 jours** accessible via un port USB
- ✓ Rapport pdf de **30 jours** disponibles en scannant le code QR
- ✓ **L'activation à distance** signifie aucuns frais d'installation
- ✓ **Se connecte facilement** à votre système de gestion de la chaîne du froid Beyond existant

Le système de surveillance à distance de la température (**RTMS**) de Beyond offre une surveillance et un rapport en temps réel des actifs de la chaîne du froid dans un portail cloud facile à utiliser.

Caractéristiques techniques VC50SDD



Performance

Capacité nette de stockage des vaccins	52.5 litres
Volume brut	82 litres
Zone climatique	Zone chaude (+43 °C)
Température ambiante nominale minimale	+5 °C
Durée d'autonomie†	74 h 26 min à +43 °C
Taille du panneau solaire	>260 Wc

Dimensions du réfrigérateur

Dimensions externes (H x l x P)	975 mm x 1 000 mm x 740 mm
Dimensions d'expédition (H x l x P)	1 180 mm x 1 040 mm x 825 mm
Poids net	99 kg
Poids d'expédition	134 kg

Dimensions du système

Dimensions d'expédition (H x l x P)	350 mm x 1 780 mm x 1 080 mm
Poids net	56 kg
Poids d'expédition	90 kg

Détails techniques

Tension de fonctionnement	24 à 45 V d.c.
Tension de démarrage minimale	24 V c.c.
Puissance de démarrage minimale	40 W
Rayonnement solaire minimal pour un fonctionnement continu	150 W/m ² (avec un panneau de 260 Wc)
Compresseur	Secop (Danfoss)
Réfrigérant	R600a

Pré-qualification de l'OMS

Référence PQS	E003/078
Procédure de test	E003/RF05-UP.4
Caractéristique de performance	E003/RF05.4

† L'autonomie est la durée durant laquelle le réfrigérateur peut maintenir un stock de vaccins à une température comprise entre +2 °C et +8 °C avec un rayonnement solaire minimal et à la température ambiante maximale recommandée.

Dulas. Experts en technologie de la chaîne du froid.

Cela fait plus de 40 ans que Dulas est un pionnier des énergies renouvelables. Notre mission consiste à développer et à mettre en œuvre des solutions d'énergie renouvelable qui améliorent la vie, aident à lutter contre le changement climatique et soutiennent les communautés dans les parties les plus éloignées du monde. Réputés pour nos réfrigérateurs et nos congélateurs solaires pour vaccins pré-qualifiés par l'OMS, nous continuons d'innover en développant et en améliorant nos produits, et en accompagnant des projets sur le terrain par l'apport d'une formation approfondie des techniciens et des utilisateurs.

